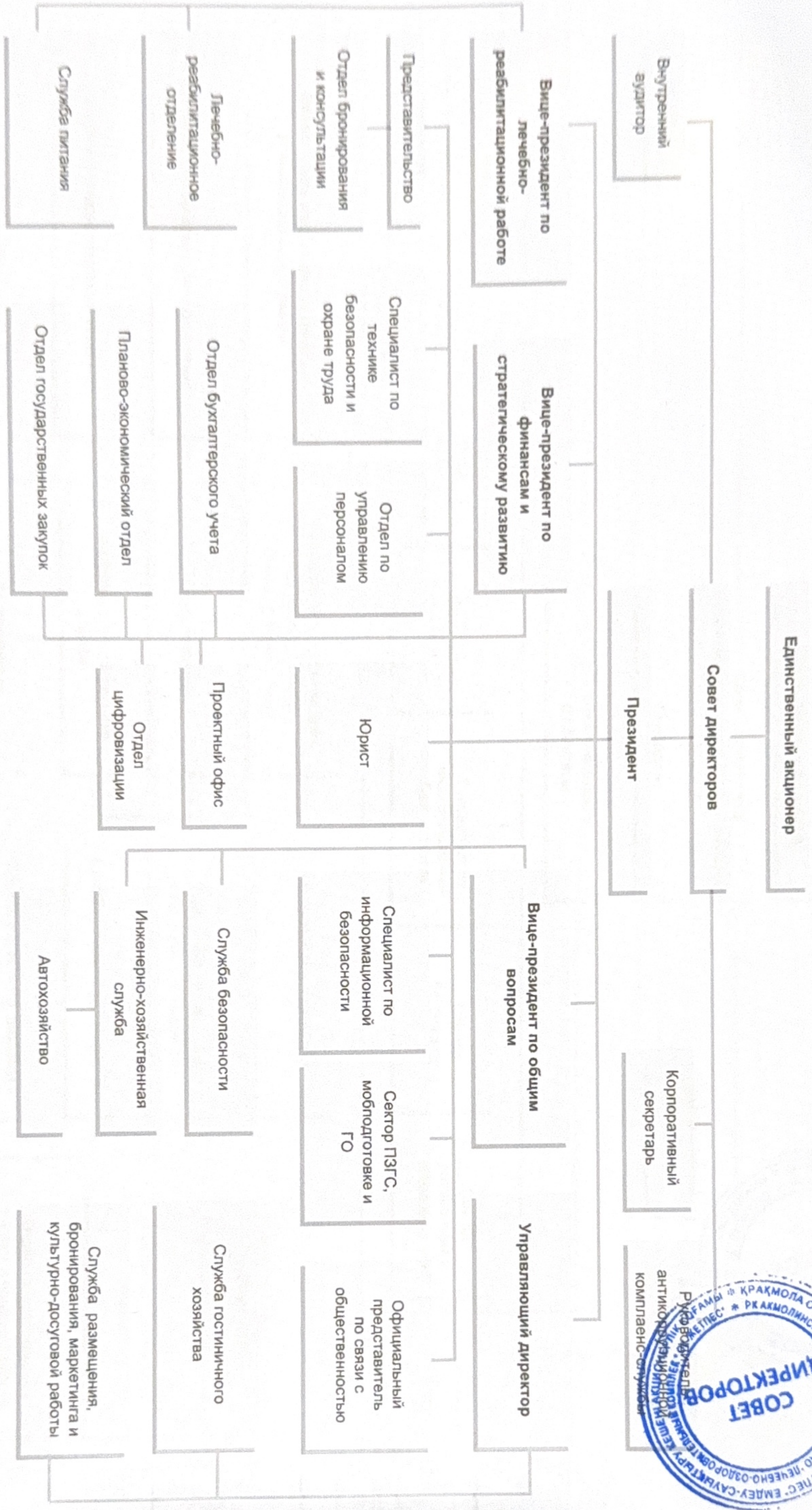


Организационная структура АО "ЛОК Ок-Жетпес" с 01.11.2025 года

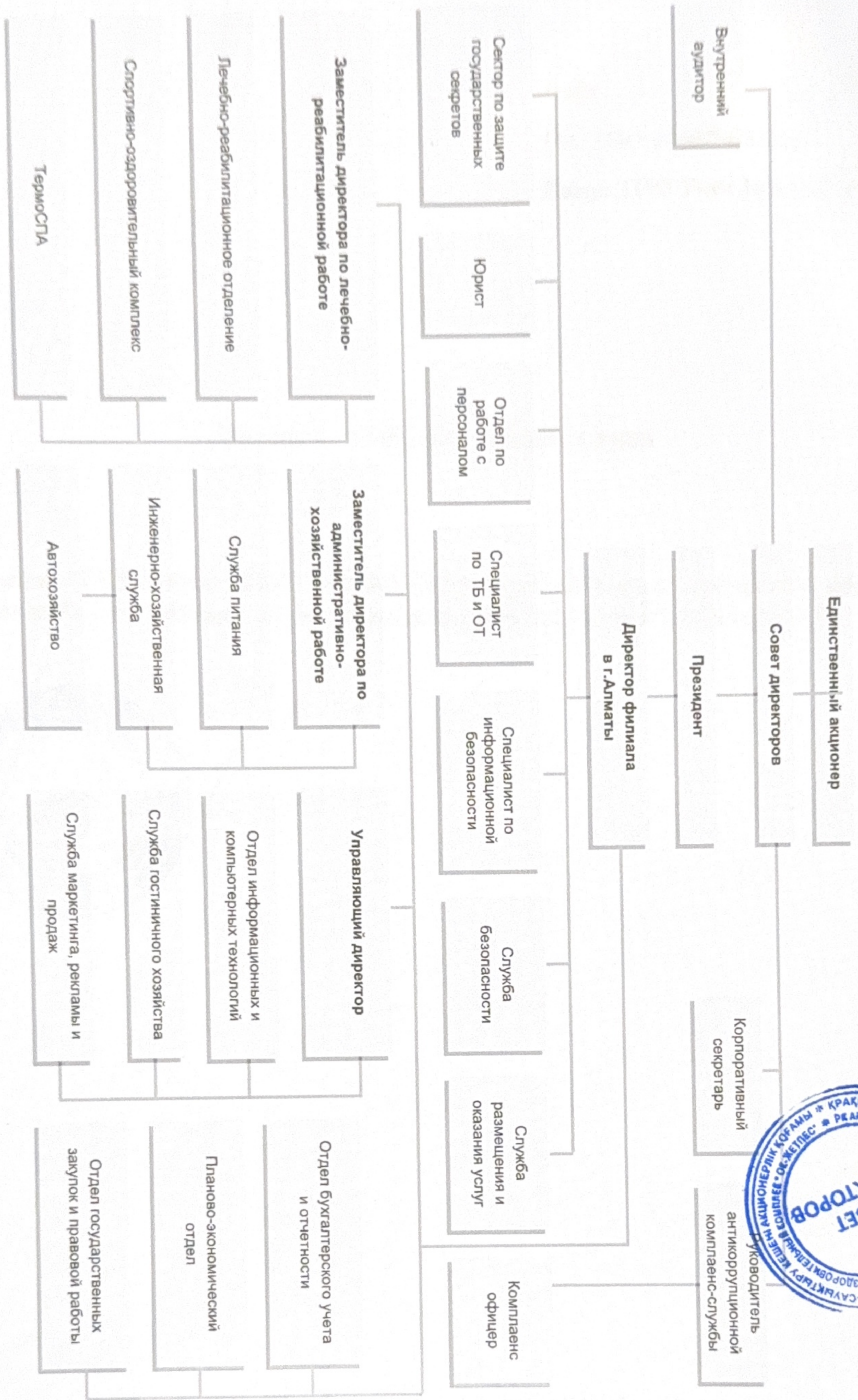


АО "ЛОК "Ок-Жетпес": АУП - 43, Производственный персонал - 64, вспомогательный персонал - 193

Приложение № \_\_\_\_\_  
к решению Совета директоров



Организационная структура филиала АО "ЛОК Ок-Жетпес" «Алматы» с 01.11.2025 года



Филиал АО "ЛОК "Ок-Жетпес" "Алматы": АУП - 36, Производственный персонал - 94, вспомогательный персонал - 214

